

2021年6月16日

小田急不動産株式会社
大和ハウス工業株式会社

全戸南向き・公園向き 地上8階 総戸数133戸
「リーフィアレジデンス杉並 井草森公園」
エントリー数1600件突破 6月19日より第1期 販売開始!

小田急不動産株式会社(本社:東京都渋谷区 社長:金子 一郎)および大和ハウス工業株式会社(本社:大阪市北区 社長:芳井 敬一)は、東京都杉並区に誕生する新築分譲マンション「リーフィアレジデンス杉並 井草森公園」(地上8階建・総戸数133戸)の販売を2021年6月19日(土)より開始しますのでお知らせします。

本物件は、新青梅街道沿いの東西に広がる6,560㎡の敷地形状と、南側にある区立井草森公園に面した立地を最大限に活かした全戸南向き・公園向きのプランニングにより、2021年1月17日(日)の特設WEBサイト開設以来、多くの方にお問合せいただき、エントリー者数が1,600件¹を突破しました。



1 コンセプト

「リーフィアレジデンス杉並 井草森公園」は、最寄り駅の西武新宿線「井荻」駅から徒歩7分の場所にあり、緑豊かな住宅街に位置しています。駅周辺には商業施設が集積し、徒歩10分圏内にはスーパーや公園、教育機関が充実する都市の利便性と自然の豊かさを享受できるロケーションです。本物件のコンセプトは「FOREST VISION ～この杜は、人生の潤いになる。～」とし、コロナ禍による在宅ワークなどで行動範囲が狭くなりがちなかでも、都心にいながら自然を身近に感じて生活することで、お客さまのおうち時間に癒しを与え、充実した日常を過ごしていただきたいという願いが込められています。

¹ 2021年6月11日時点



2 「リーフィアレジデンス杉並 井草森公園」の特徴

■ランドプラン

本物件の南に広がる広大な区立井草森公園と北側に存する生産緑地に着目し、その両エリアと一体感を演出できるよう、エントランス周辺には緑をふんだんに配置する敷地計画としています。

具体的には、共用部分に設けた「フロントガーデン」に加え、ウッドデッキスペースやリーディングベンチ、四季の移ろいを感じられる散策路を設けた住民専用の「キーガーデン（約491㎡）」を計画しています。



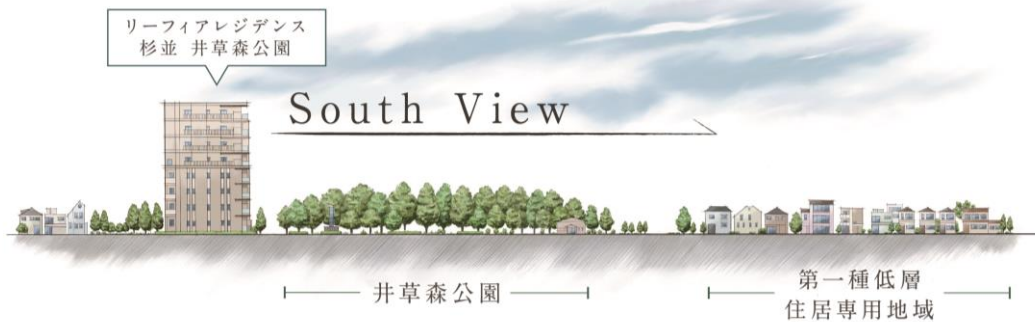
外観完成予想CG



中庭（イメージパース）

■プランニング

本物件の特徴である立地特性を活かし、全戸南向き・公園向きの解放感溢れる全41タイプの多彩なプランバリエーションの住空間設計を行いました。



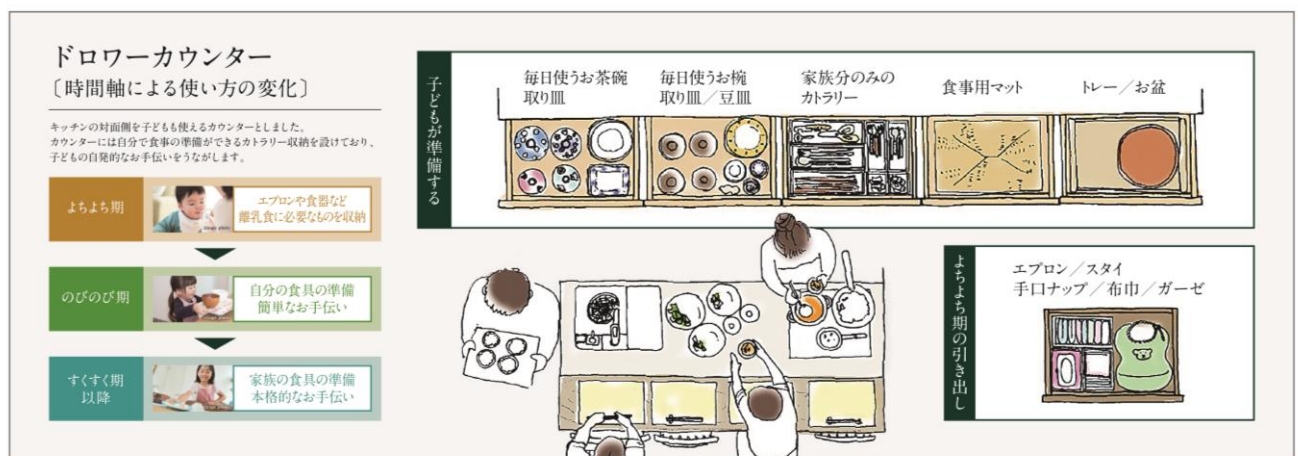
■空間設計

さまざまな工夫を散りばめ、共働き夫婦や子育て世帯など、多様なライフスタイルやライフステージに柔軟に対応できる空間設計プラン²としました。

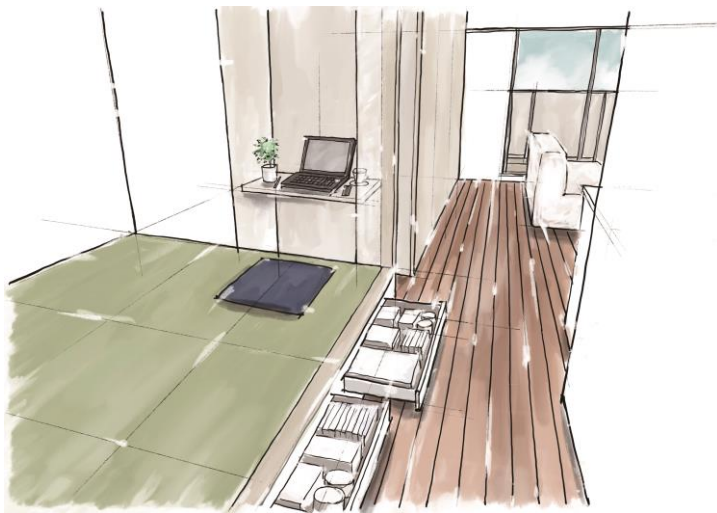
例1 ドロワーカウンター

家族みんなが家事を楽しみながら自然に協力し合えるプラン。

キッチン前のカウンターにドロワー（引き出し）を設けることで、混雑しがちなキッチン側に入らずに、食事に必要なアイテムを準備することができます。カトラリーや食器だけでなく、収納スペースとして文房具や掃除用品など、いくつもあるドロワーを使い分けて利用することもできます。



² 住む方により豊かで素敵な暮らしをかなえていただくための小田急不動産の取り組み「想いかたち、ファクトリー」で計画された空間設計プラン。これまで「IDEA20」、「fami カジ」、「ヒトモワ」、「ウチ Biz」など様々なアイデアを生み出しており、住まいづくりに積極的に生かしています。



例2 小上がり 和モダンプラス

リビングから一段上がった小上がりの空間に和室を設け、その床下に収納スペースを設置することで限られた空間を最大限に活用するプランです。

本スペースは、寝室だけでなく造り付けのカウンターを利用して在宅ワークスペースとしても活用できるフレキシブルな畳の空間です。床下の引き出し収納は日常的に使う掃除用品のほか、衛生用品のストック置場としても活用できます。

代表プラン

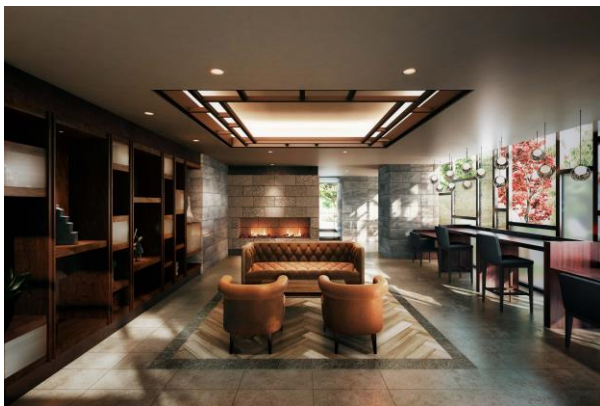
Gb type 3LDK+STC

専有面積 61.39㎡(約18.57坪)
バルコニー面積 10.80㎡



■共用部・入居者サービス

シャッター付きゲートを備えるすべて平置き駐車場や全戸分の平置きルーフ付きサイクルポートを設置しています。また、電気自動車のカーシェアサービス³を導入し、共用部の「ガーデンラウンジ」や「キーガーデン」内センターテラスには Wi-Fi 環境を整えました。



ラウンジ (イメージパース)



シャッターゲート (イメージパース)

³ 月会費は不要ですが、利用料金は発生します。

3 物件概要

物件名称	リーフィアレジデンス杉並 井草森公園
所在地	東京都杉並区井草四丁目 57 番 1 (地番)
交通	西武新宿線「井荻」駅 徒歩7分
敷地面積	6, 560. 48㎡
建築面積	2, 375. 39㎡
構造・規模	鉄筋コンクリート造・地上8階建て
総戸数	133戸
間取り	2LDK・3LDK
事業主	小田急不動産(株)、大和ハウス工業(株)
設計・施工	(株)長谷工コーポレーション
竣工	2022年6月下旬(予定)
引渡し	2022年7月下旬(予定)
URL	https://www.odakyu-leafia.jp/mansion/suginami133/

第1期販売概要

販売スケジュール	第1期登録期間 2021年6月19日(土)～6月26日(土)
販売戸数	44戸
販売価格	5, 778万円～8, 988万円(税込)
最多価格帯	6, 300万円台 ※100万円単位
間取り	2LDK・3LDK
専有面積	59. 72㎡～75. 19㎡
バルコニー面積	10. 08㎡～14. 37㎡
ルーフバルコニー面積	33. 60㎡～38. 22㎡
サービススペース面積	2. 32㎡

4 物件案内図

