

2022年11月25日

小田急不動産株式会社  
 〒151-0061  
 東京都渋谷区初台 1-47-1  
 小田急西新宿ビル  
[www.odakyu-fudosan.co.jp/](http://www.odakyu-fudosan.co.jp/)

**全戸南東・南西向き 地上7階建 総戸数65戸**  
**「リーフィアレジデンス相模大野ヴェール」**  
**11月26日(土)より第1期 販売開始!**

小田急不動産株式会社（本社：東京都渋谷区 社長：五十嵐 秀）および三信住建株式会社（本社：東京都中央区 社長：信田 博幸）は、神奈川県相模原市南区に誕生する新築分譲マンション「リーフィアレジデンス相模大野ヴェール」（地上7階建・総戸数65戸）を2022年11月26日（土）より販売開始しますのでお知らせします。

本物件は、小田急小田原線・江ノ島線「相模大野」駅から徒歩12分、JR横浜線「町田」駅から徒歩16分の場所にあり、駅前や幹線道路から程よく距離を置いた閑静な住宅街に位置しています。駅周辺には大型商業施設が集積する一方で、本物件周辺は並木道や公園がある穏やかな環境が広がり、利便性と自然の豊かさを享受できるロケーションです。戸建て住宅街の一面という開放的な立地を活かし、全戸南東・南西向き、3LDK・70㎡台中心<sup>1</sup>のプランニングとしました。

<sup>1</sup>全65戸中 南東向き39戸・南西向き26戸、70㎡台・3LDKは55戸。



現地周辺エリア概念図



外觀完成予想CG



外觀完成予想CG



## 1. コンセプト

本物件のコンセプトは、「Mariage ～多様な価値がマリアージュする住まい。～」とし、都会でありながらも穏やかな環境、賑わいがありながらも自然豊か、上質でありながらも機能的、一つの価値を極めた先ではなく、異なる価値を結び付けた先にある幸せを見つけて、自分らしく、穏やかで心が満たされるような時間（とき）を過ごしていただきたいという願いが込められています。



現地7階想定の高さより、南東方向を撮影（2022年7月撮影）

## 2. 「リーフィアレジデンス相模大野ヴェール」の特徴

### ■ランドプラン

本物件は、各住戸に光と開放感をもたらすよう南東・南西向きの配置とし、外構に多彩な植栽を施すことで、周囲の緑と調和する敷地計画としています。

また、動線計画においては人と車・自転車の安全に配慮し、歩車分離設計を採用しました。敷地北西角にはベンチや植栽を設けた「コミュニティパーク（自主管理広場）」を配置し、入居者の憩いやコミュニティを育む場所として計画しています。



敷地配置イラスト

### ■共用部・入居者サービス

共用部分は、暮らしに密接した場所にしたいと考え、1階にWi-Fi完備の「マルチラウンジ」を配置しました。家族から離れて集中したい時の空間を確保できるようにワークスペース（完全個室ブース）、コンセント付きベンチ・テーブルを設置しているほか、お子さまの靴や上履きも洗濯できるスニーカーランドリーやスロップシンクのあるユーティリティスペース、不在時でも食品を受け取れる「おうちコープ専用食配スペース」を導入しました。また、「ユニバーサル園芸社」監修による、インテリアや家具、ハンギンググリーンなどの緑を配し、住もう方が落ち着いたひとときを過ごすことができる空間をデザインしました。



マルチラウンジ完成予想CG



1階共用スペース概念図



スニーカーランドリー (イメージ写真)



ワークスペース (イメージ写真)



おうち CO-OP 専用食配スペース (イメージ写真)

## ■プランニング・空間設計

プランニングは、家族が心地よく暮らせる70㎡台を中心に、専有面積を68㎡台・2LDK+Sから87㎡台・4LDKまで多彩なプランバリエーション(全28プラン)をご用意しました。専有部には想いカタチ、ファクトリー(※)で開発した「土間スペース」(IDEA20)と「セミオープン下足収納」(famiカジ)を組み合わせた「玄関土間空間」を組み込み、「充電機能付きシェルフ」(ヒトモワ)、「コンセント付き収納」(IDEA20)を全戸共通で採用しています。

また、リビング・ダイニングに隣接する居室建具は天井付けのスライドドア(一部除く)でライフスタイルに応じた可変性のある空間とし、収納もウォークインクローゼットや布団クローゼット、納戸(または共用収納)、リネン庫等充実した計画としています。その他、多様な生き方が輝く時代を見据え、土間・ルーフバルコニー・専用庭付プランなど様々なスタイルをご用意しています。



### Doma style

土間スタイル

ベビーカーやお子様用の乗り物、そしてアウトドア用品の置き場に最適な土間のある家。



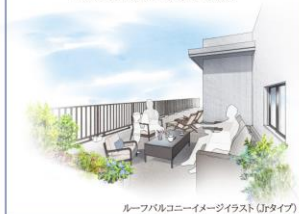
Domaイメージイラスト(Hタイプ)



### Airy style

エアリースタイル

広い空との一体感を感じられるルーフバルコニーを生活空間にする贅沢。



ルーフバルコニーイメージイラスト(Jタイプ)



### GARDEN STYLE

ガーデンスタイル

グランピングを楽しむもよし、ガーデニングを楽しむもよし。ライフスタイルに合わせて広がる選択肢。



テラス・専用庭イメージイラスト(Igタイプ)



### Variable style

バリエーブルスタイル

リビング・ダイニングと洋室の間に、壁一面の開け閉めができるスライドドアを採用。



スライドドアイメージイラスト(Gタイプ)



## 代表プラン

### ルーフバルコニープラン

Jr タイプ 4LDK+N+2WIC

専有面積 87.64 m<sup>2</sup>(約 26.51 坪)

バルコニー面積 / 21.00 m<sup>2</sup>

ルーフバルコニー面積 / 35.60 m<sup>2</sup>

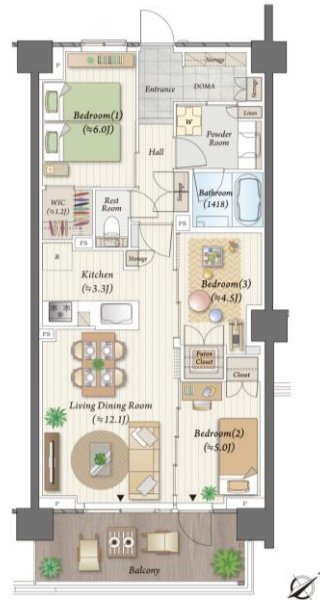


### 土間プラン

H タイプ 3LDK+DOMA+WIC

専有面積 72.00 m<sup>2</sup>(約 21.78 坪)

バルコニー面積 / 11.00 m<sup>2</sup>



リビング・ダイニング (2022年9月撮影)



玄関 土間スペース (2022年9月撮影)

## ※想いかたち. ファクトリーについて

住む方に、より豊かで素敵な暮らしをかなえていただくための小田急不動産の取り組み。これまで「IDEA20」、「fami カジ」、「ヒトモワ」、「ウチBiz」など様々なアイディアを生み出しており、当社の住まいづくりに積極的に生かしています。

<https://www.odakyu-leafia.jp/product/omoikatachi/>

### 3. 物件概要

物 件 名 称	リーフィアレジデンス相模大野ヴェール
所 在 地	神奈川県相模原市南区上鶴間本町六丁目 1903 番 1 (地番)
交 通	小田急小田原線・江ノ島線「相模大野」駅 徒歩 12 分 JR 横浜線「町田」駅 徒歩 16 分
敷 地 面 積	2, 776. 01 m <sup>2</sup>
建 築 面 積	1, 153. 30 m <sup>2</sup>
構 造 ・ 規 模	鉄筋コンクリート造・地上7階建
総 戸 数	65戸
間 取 り	2LDK+S・3LDK・4LDK
事 業 主	小田急不動産(株)、三信住建(株)
設 計 ・ 施 工	大末建設(株)
竣 工	2023年12月下旬(予定)
引 渡 し	2024年1月下旬(予定)
U R L	<a href="https://www.odakyu-leafia.jp/mansion/sagami-ono65/">https://www.odakyu-leafia.jp/mansion/sagami-ono65/</a>

### 第1期販売概要

販売スケジュール	第1期登録期間 2022年11月26日(土)～12月3日(土)
販 売 戸 数	23戸
販 売 価 格	3, 998万円～6, 478万円(税込)
最 多 価 格 帯	4,700万円台(6戸) ※100万円単位
間 取 り	2LDK+S・3LDK・4LDK
専 有 面 積	68.16 m <sup>2</sup> ～87.64 m <sup>2</sup>
バルコニー面積	11.00 m <sup>2</sup> ～21.00 m <sup>2</sup>
ルーフバルコニー面積	30.75 m <sup>2</sup> ～35.70 m <sup>2</sup>
専 用 庭 面 積	12.60 m <sup>2</sup> (月額630円)
テラス面積	18.00 m <sup>2</sup>

#### 4. 物件案内図



販売に関するお問い合わせは、以下までお願いいたします。

「リーフィアレジデンス相模大野ヴェール」マンションギャラリー

TEL 0120-696-400 定休日：水曜、木曜、第2・第3火曜（祝日は営業します）

営業時間：平日11時～16時 土日祝10時～17時