

2023年9月12日

小田急不動産株式会社

〒151-0061
東京都渋谷区初台 1-47-1
小田急西新宿ビル
www.odakyu-fudosan.co.jp

小田急不動産が賃貸レジデンス「リージア下北沢」を取得

小田急線「世田谷代田」駅徒歩2分

小田急線・京王井の頭線「下北沢」駅徒歩10分

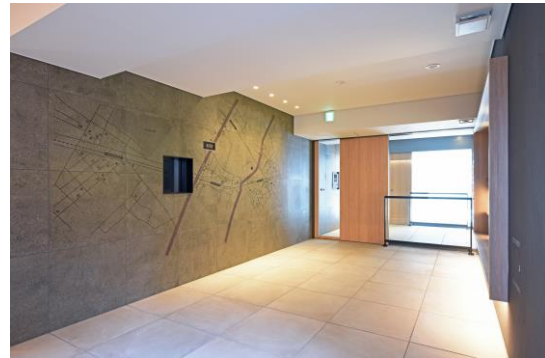
小田急不動産株式会社（本社：東京都渋谷区 社長：五十嵐 秀）は、2023年7月に賃貸レジデンスを取得し、名称を「リージア下北沢」としましたのでお知らせします。

本物件は、2021年10月に竣工した地上8階建、1R・1K・1LDKタイプの間取りで構成する総戸数35戸の賃貸レジデンスで、小田急線「世田谷代田」駅徒歩2分と駅至近の物件です。また、小田急線・京王井の頭線「下北沢」駅にも徒歩10分と利便性が高く、小田急線「東北沢」駅から「世田谷代田」駅間の地下化に伴い全長約1.7kmの線路跡地を開発して生まれた、都心の中で木々や草花などの心地の良い自然を感じることができる「下北線路街」に近接しており、都心居住を志向する単身者層をターゲットに、現在安定的に稼働しています。

当社では、2029年度までに「賃貸業における資産規模1,000億円」を目指し、更なる事業拡大に向け精力的に取り組んでおり、今後も小田急沿線、東京都心部等を中心に、積極的に優良賃貸資産への投資を行ってまいります。



< 外 観 >



< 上：エントランスホール 下：専有部 >

■物件概要

所在地（住居表示）	東京都世田谷区代田5-8-16
交通	小田急線「世田谷代田」駅徒歩2分 小田急線・京王井の頭線「下北沢」駅徒歩10分
構造	鉄筋コンクリート造地上8階建
規模	敷地面積：341.76㎡(103.38坪)
	延床面積：1,313.82㎡(397.43坪)
	戸数：35戸 (1R・1K・1LDK：25.65㎡～42.93㎡)
竣工	2021年10月