



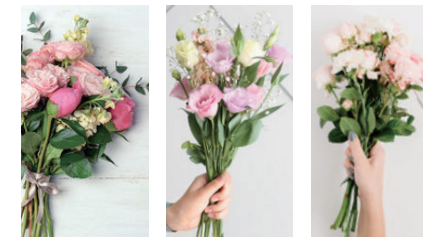
## お花でお部屋をパッと明るく！ バイヤーおまかせフレッシュ便。

家の中で過ごす時間が増えている方も多い中、  
少しでも心豊かな時間を過ごしていただきたい・・・  
バイヤーおまかせならでは、新しい出会いがあるかも。

毎回ローズが  
かならず3本  
入っています！



毎回  
季節のおすすめが  
届きます！



※写真はイメージです。  
※お花の色、品種はバイヤーにおまかせください。季節のお花をセレクトし、お届けします。  
※簡易包装でのお届けとなります。  
※ボリューム感は画像を参考にしてください。  
※1種類のお花をお届けする場合や、色々なお花をミックスしてお届けする場合など、季節に応じて内容は変化します。

### お届け内容

バイヤー厳選 季節の花おまかせミックス (バラ・スプレーバラ3本含む)  
品質カード、お手入れのしおり

お届け日をご指定いただけます。※詳しくは裏面をご確認ください。

**Land flöra**  
日比谷花壇グループ

プロの目で厳選！新鮮な季節のお花をお届けします。

### ローズと季節のお花 おまかせミックス

商品価格:3,300円(本体価格:3,000円)

送料:880円(税抜価格:800円)

※東京都(島しょ部を除く)・神奈川県へのお届け限定商品です

花のある生活、続く。  
オトクな6か月・6回 定期便コース

**特別価格** 6回で 17,820円(本体価格:16,200円)

送料:5,280円(税抜価格:4800円)

※お申し込み時の注意事項は裏面をご確認ください。

1か月あたり **2,970円**  
(本体価格:2,700円)  
送料:880円(税抜価格800円)

# バラと季節のお花 おまかせミックス

ご注文の前にお読みください

## ◆お申込み方法

まず「お申込み・ご注文はコチラ」から「ランドフローラ フラワーギフトお問い合わせ」にて必要事項を入力し、送信します。その後「日比谷花壇ドットピズ」に登録後、ご購入ができます。ご登録時に2～3日かかります。詳細は次ページ以降をご確認ください。

## ◆1回コース

ご注文は1回から承ります。

ご注文いただきました翌月の配送期間内（毎月10日～20日）にお届けいたします。

## ◆定期便コース

ご注文後、6回定期便でお届けいたします。

定期便はお得な特別価格になりますので、ぜひご利用ください。

## ◆配送について

### ・配送サイズ

お花・配送タイミングにより梱包の大きさは異なります。

### ・配送日時指定について

お申し込み時にお届けご指定日をお伝えください。

お届けの前月15日までにお申込みいただきますと、ご指定日にお届けができます。※母の日・年末年始などご指定いただけない場合もございますので何卒ご了承ください。

・商品はヤマト運輸にて発送いたします。ご不在の場合はご不在票を投函させていただきます。

### ・お届けサービス対象エリア

東京都（島しょ部を除く）、神奈川県へのお届けとなりますので、ご了承ください。

## ◆返品・交換について

・商品到着後、お客様のご都合による返品・交換は原則としてお受けしておりませんので何卒ご了承ください。

品質には万全を期しておりますが、万一、お届けの際に商品の劣化・破損が起こった場合には、同等のお花を再度お届けさせていただきます。

・画像はお届けするお花のイメージです。

・お届け時の開花度合いは、入荷時の生育や品種により異なります。個体差がございます。

・生花のため、花弁などに多少傷などがある場合がございます。著しく目立つ傷や汚れがございましたらご連絡ください。

## ◆お支払い

・各種クレジットカードで承ります。御請求書によるお振込みは承っておりませんのでご了承ください。

お支払ご一括でのお支払いとなります。

## ◆途中解約について

6回コースは途中解約を承ることができませんので何卒ご了承ください。やむを得ないご事情の場合は、残り回数分の金額をお戻しいたします。ご解約時の残額などの詳細はお問合せください。

お申込みは  
株式会社ランドフローラ

03-5490-8787

月曜～土曜 10:00～18:00  
※日曜定休日

上記電話対応時間外の場合は・・・

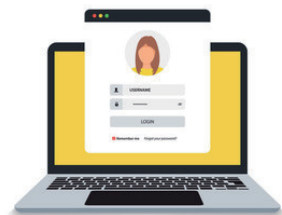


info@landflora.co.jp で  
メールでのご対応もいたします。  
※件名に「スタイルコンフォートに  
ついて」とご記入願います。

Land flöra  
日比谷花壇グループ

ご注文は「日比谷花壇ドットビズ」サイトからお申込みいただけます。

まずは日比谷花壇ドットビズに登録するための情報を入力します。



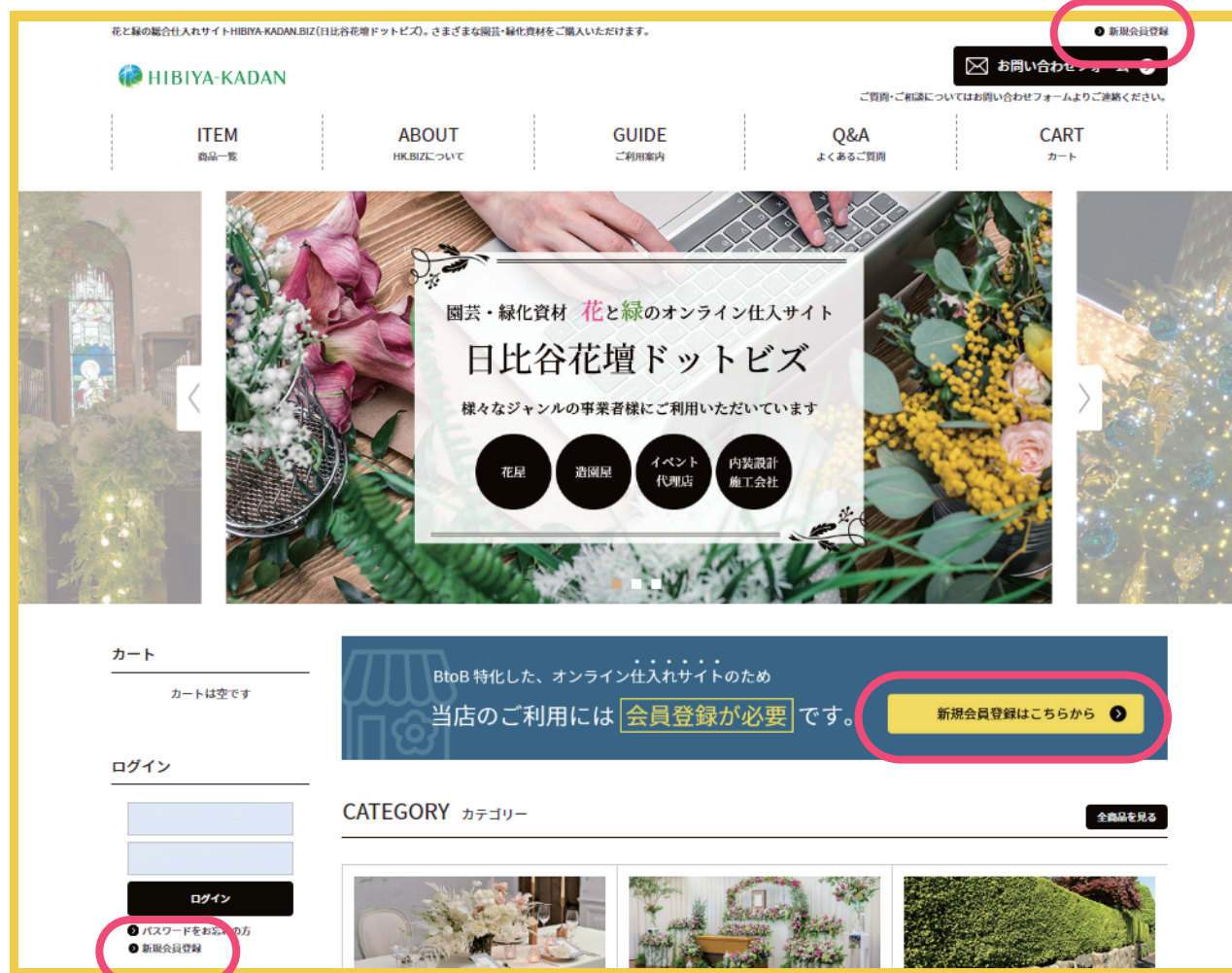
登録は初回のみ必要です。  
一度ご登録いただければ、いつでも  
お買い物が可能です。

登録情報を入力する際、

**「会社名」「会社名カナ」欄には**

**「odast01」とご入力ください。**

**「担当者」にはご自身のお名前を  
ご入力ください。**



TOPページにある3か所の「新規会員登録」から  
登録画面にお進みください。



日比谷花壇ドットビズにログインし、購入をします。  
～オトクな定期便コースでのお申込み～

①～④までは  
前頁同様に進みます。

①日比谷花壇ドットビズにログイン

②カテゴリからスタイルコンフォートを選択

③商品購入数の入力

④カートの中身を確認します

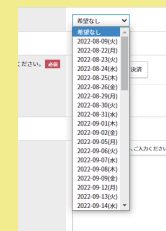
⑥商品が届くのをお待ちください



日比谷花壇ドットビズから自動確認メールをお送りします。  
また、お届け一週間前にリマインドメールが届きます。  
商品の到着までしばらくお待ちください。  
※メールが来ない場合はランドフローラまでお問い合わせください。

⑤入力情報の確認・クレジット入力・完了

初回のお届け希望日を  
こちらでお選びください。



プルダウンに  
なっています

初回以降のお届け希望日を  
こちらにご入力ください。

例)  
2回目 ○○月○○日  
3回目 ○○月○○日  
}  
6回目 ○○月○○日  
…とご記入ください

ご注文の金額および配送先を確認し、クレジット情報を入力したのちに  
「確認画面」を経て注文完了となります。  
注文が完了すると日比谷花壇ドットコムより自動確認メールが届きます。

※配送先を登録情報以外の場所へ送りたい場合は、  
「別住所へ配送する」を選択してご指定場所を入力ください。  
※お支払方法「自社掛払い」はお選びにならないでください。