

2017年2月3日

小田急不動産株式会社

〒151-0061

東京都渋谷区初台 1-47-1

小田急西新宿ビル

www.odakyu-fudosan.co.jp

賃貸レジデンス（ザ・パークハビオ 横浜東神奈川）を取得

小田急不動産株式会社（本社：東京都渋谷区 取締役社長：雪竹 正英）では、1月27日に賃貸レジデンス「ザ・パークハビオ 横浜東神奈川」を取得いたしました。

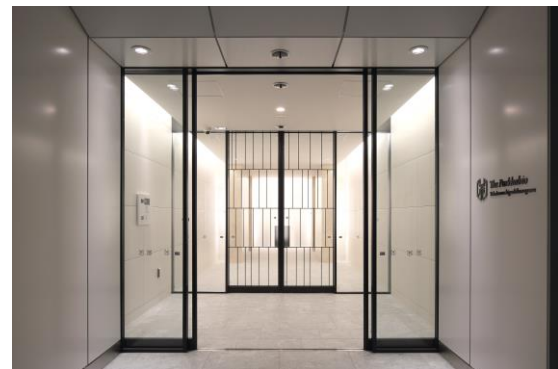
本物件は、JR線「東神奈川」駅、東急東横線「東白楽」駅、京急線「仲木戸」駅の3路線3駅が利用可能な利便性に優れた立地に所在している地上10階建の賃貸レジデンスです。

また、横浜はもちろん、都心部へのアクセスが良好なことに加え、周辺は生活関連施設が充実し、幅広い居住ニーズが獲得できることから、安定した稼働実績を残しており、今後も同様に安定稼働が見込まれます。

当社では、今後も小田急沿線、東京都心部、横浜エリア等を中心に、積極的に優良賃貸資産への投資を行ってまいります。



外観



エントランス

※このニュースリリースは、次のところにお届けしております。

○国土交通記者会 ○国土交通省建設専門紙記者会

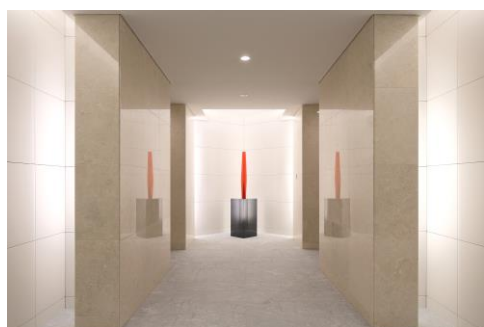
このニュースリリースに関するお問い合わせは、

小田急不動産（株） 総務部 総務グループ（長谷川・加納）

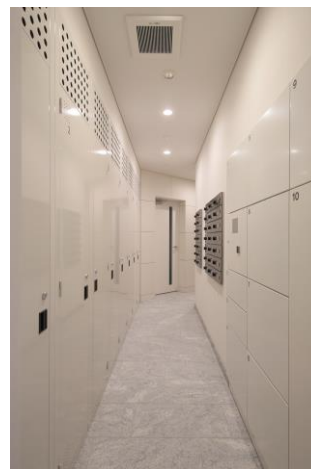
TEL 03-3370-1110 Mail: pr@odakyu-fudosan.co.jp をお願いいたします。

【物件概要・物件写真】

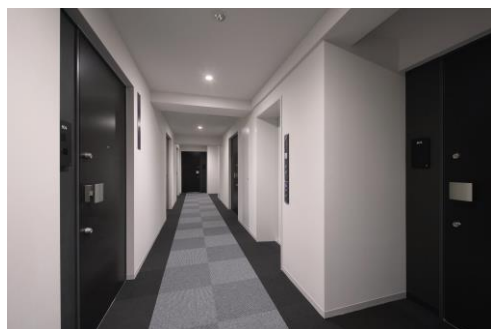
名称	ザ・パークハビオ 横浜東神奈川	
所在地	神奈川県横浜市神奈川区西神奈川一丁目9番地17	
交通	JR線「東神奈川」駅徒歩3分、京急線「仲木戸」駅徒歩5分 東急東横線「東白楽」駅徒歩8分	
土地	用途・地区	商業地域、第7種高度地区、駐車場整備地区
	敷地面積	511.20㎡(154.63坪)
建物	延床面積	2,329.55㎡(704.69坪)
	構造規模	鉄筋コンクリート造陸屋根地上10階建
	竣工	2016年1月
総戸数	65戸（1R:20戸、1DK:36戸、2K:9戸）	



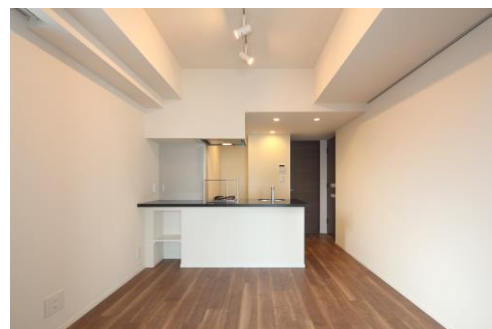
エントランスホール



宅配BOX、トランクルーム



内廊下



1DKタイプ