



2018年3月26日

小田急不動産株式会社

〒151-0061

東京都渋谷区初台 1-47-1

小田急西新宿ビル

www.odakyu-fudosan.co.jp

小田急不動産の賃貸マンションブランド“リージア”シリーズ リージア代々木ウエスト 3月26日 竣工

小田急不動産株式会社では、賃貸マンションブランド「RESiA（リージア）」シリーズとして開発を進めておりました「リージア代々木ウエスト」が3月26日に竣工しましたのでお知らせします。

本物件は、小田急線「南新宿」駅、JR線・都営大江戸線「代々木」駅の2駅が利用可能な利便性の高いエリアに位置する地上6階建ての賃貸レジデンスです。

3月9日の募集開始以降、都心居住を志向する単身者やDINKS、法人（社宅）のお客様を中心に多くの反響があり、人気の高さがうかがえます。

当社では、今後も小田急沿線および東京都心部エリアを中心に、賃貸マンションをはじめ、不動産開発事業を積極的に推進してまいります。



外 観

〇このお知らせに関するお問い合わせは、

小田急不動産（株） 人事総務部 総務グループ（高柳・加納）

TEL：03-3370-1110

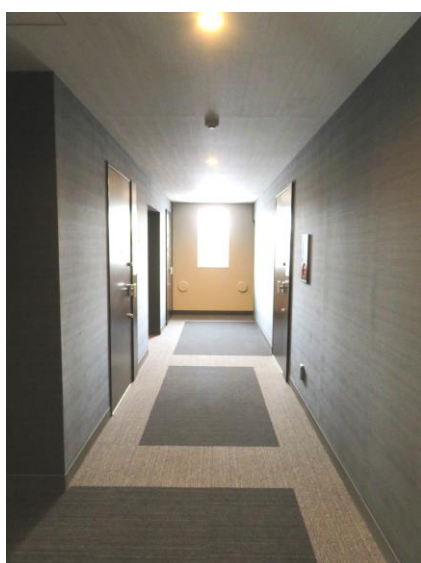
Mail：pr@odakyu-fudosan.co.jp

をお願いいたします。

<参考>

■物件概要・物件写真

名 称：リージア代々木ウエスト
所 在 地：東京都渋谷区代々木三丁目 52 番 2 号（住居表示）
交 通：小田急線「南新宿」駅徒歩 5 分、JR・都営大江戸線「代々木」駅徒歩 7 分
敷 地 面 積：643.23 m²（194.57 坪）
延 床 面 積：1177.15 m²（356.08 坪）
規 模 構 造：鉄筋コンクリート造地上 6 階建
竣 工：2018 年 3 月 26 日（月）
総 戸 数：26 戸（1K：20 戸、2LDK：6 戸）
設 計・施 工：鈴与三和建物株式会社
入居開始（予定）：2018 年 3 月 31 日（土）
U R L：<https://www.odakyu-fudosan.co.jp/sumai/rent/house/66.html>



内廊下



2LDKタイプ



浴室（2LDKタイプ）



1Kタイプ